

2D快速测量仪 X77 30 / 60 / 80

综合技术参数



“大国神器 信用中国”栏目强烈推荐品牌
CCTV央视2020战略合作品牌—品牌崛起！

东莞市鑫泰濠科技有限公司

二〇二一年版



产品特点：

产品采用高效精准的图像处理算法，在自主研发的光学系统下，采用高分辨率CCD以及远心镜头对图像进行捕捉，通过软件系统进行图像处理分析，从而能精准地测量出工件所需尺寸。此产品颠覆了传统测量模式，开创了快速影像测量新时代。只需一键，瞬间测量所有尺寸，任何繁琐的测量任务，都变得无比轻松。一键式尺寸测量仅能大幅度地提高作业效率，节约成本，为您获得更大的利润。测量所需操作仅为将测量对象“放在”坐标台上，“按下”开始测量按钮，瞬间测量出多个尺寸。不仅能对单个产品进行快速测量，同时能对在视野范围内能看到的所有相同目标进行快速检测，一次同时测量多个工件。

报表输出格式：支持WORD，EXCEL，TXT格式输出SPC功能细节说明可以对一个或者多个尺寸进行SPC管控，在测量后读取制定的测量数据并及时显示。SPC即统计制程管制，是企业提高品质管理水准的有效方法，方便品保或者其他部门直接获得截取数据及报表。能自动认识指定的测量数据，并自动计算最大值、最小值、平均差、标准差、偏移值、CaCp、Cpk等统计系数协助您完成报表编制。SPC能为科学的区分生产过程中的正常变化与异常变化，及时的发现异常状况，以便采取措施消除异常，回复制度的稳定，大道降低品质成本，提高产品品质的目的，它强调全部过程中的预防与管制。设置公差，用户可以对相应尺寸设置公差，测量系统可以自动根据产品的实际测量尺寸和用户所设公差判别该产品是否合格。合格则提示OK否则提示NG等待测量提示WAIT。

CAD导入导出模块，可以把Dxf文件导入软件进行测量，也可以从软件导出Dxf文档。软件特色功能介绍：

1、找最高点

针对很多行业，客户需要测量某段弧线或者曲线相对于某个坐标系下的最高点。最常见在产品如手机屏幕玻璃。针对这种类似产品，客户需要测量外围尺寸，比如长度、宽度等。比如客户需要测量A到B的长度。传统影像测量仪的测量方法是把A边当作一条直线或者圆弧，同时把B边当作一条直线或者圆弧，然后测量两线或者两圆弧的距离，这种测量方式当两端是直线的情况下数据准确，但是两端是曲线的时候测量出来的数据和客户所期望的最高点的距离有很大差异。XINTIHO测量软件针对这种情况做出一个功能快速测量A边和B边相对与整块平板的最高点。客户所期望的数据也就是这两点的距离。只需要根据客户产品建立一个工件坐标系，也就是产品坐标系，软件提供工具直接找出某个区域相对于这个坐标系下最高点。

2、大数据模块化，可以结合扫描枪，快速将测量数据的编号和测量结果输入到管理系统或者服务器及数据库。不需要人为去输入及填写，大大节省工作时间，能够很快的知晓每台机器每小时每天每周每月每年的精度变化。为品质数据分析提供可靠的大数据！大大缩减了测量的困难，缩减了操作时间，最快以毫秒计算，基层员工的操作变成了傻瓜模式！

3、工件对比：用户可以将产品轮廓DXF图纸导入软件，和产品实物吻合，通过设置上下限公差，在视频区内显示产品轮廓，红色代表产品轮廓标准的图形，两条绿色分别代表产品轮廓处在上下限界的图形，根据产品轮廓图形可以很直观的观察产品轮廓在哪个区域出公差。这是检测产品合格与否的一种很直观的方法。

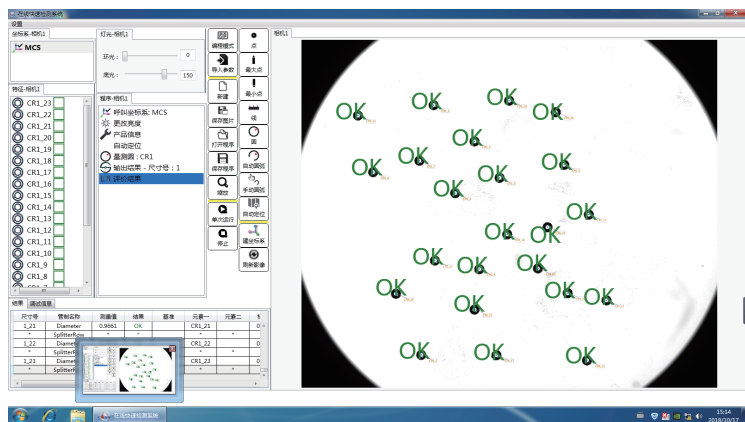
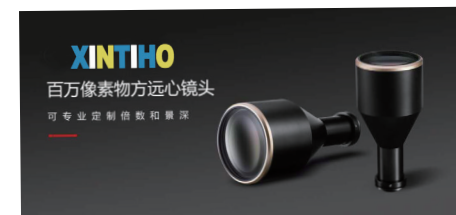
照明方式：

- 1、透过照明：配置高亮度绿色LED灯，为测量者提供了均一的平行光。由于对照明也进行了最佳优化，因此能够为广视野、段差的测量对象提供稳定的测量结果。
- 2、环状落射照明：摄像头周围配置高亮度白色LED。可根据每个测量点分别改变照明条件，进行最佳设定。

应用行业:

机械、电子、模具、注塑、五金、橡胶、低压电器、磁性材料、精密五金、精密冲压、接插件、连接器、端子、手机、家电、计算机(电脑)、液晶电视(LCD)、印刷电路板(线路板、PCB)、汽车、医疗器械、钟表、刀具、仪器仪表等。

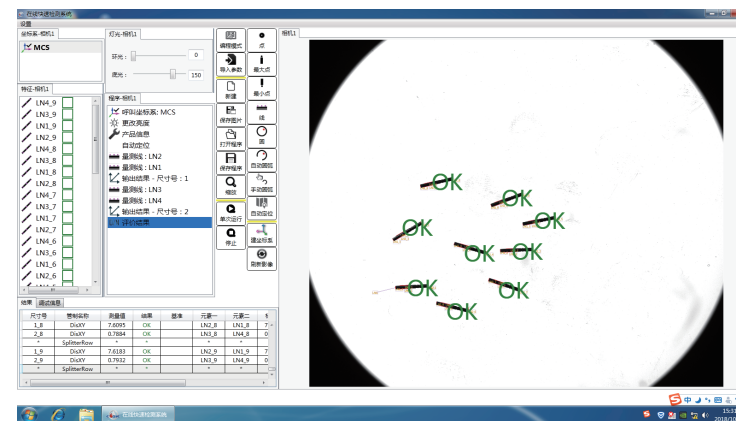
应用配件精选:



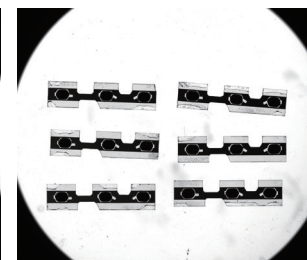
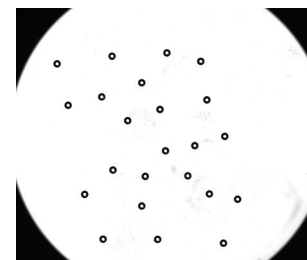
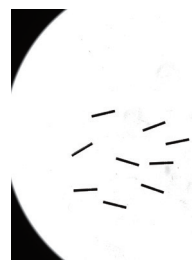
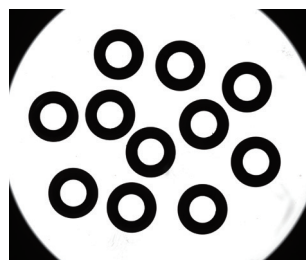
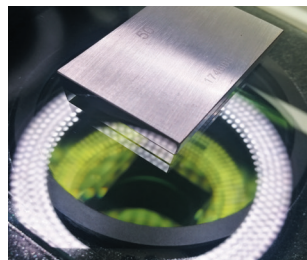
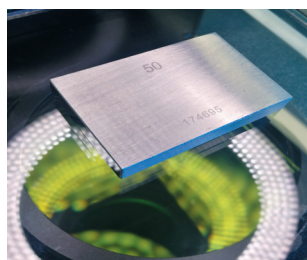
应用案例
APPLICATION CASE

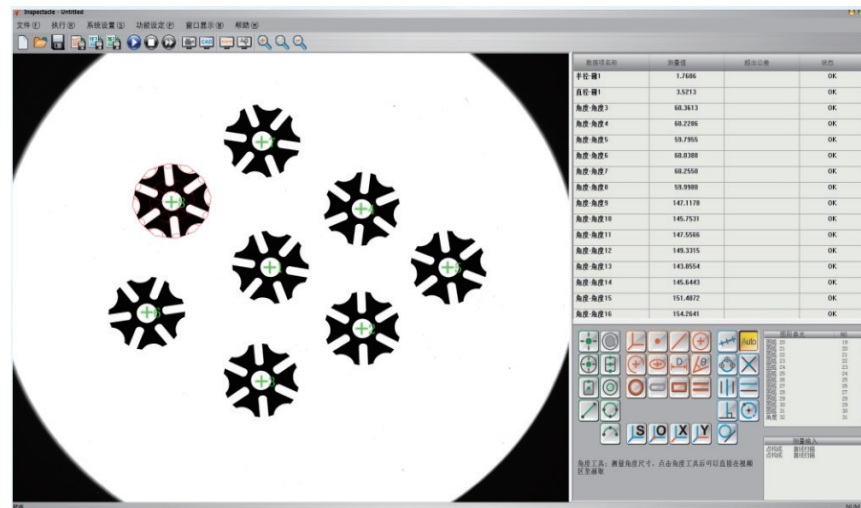
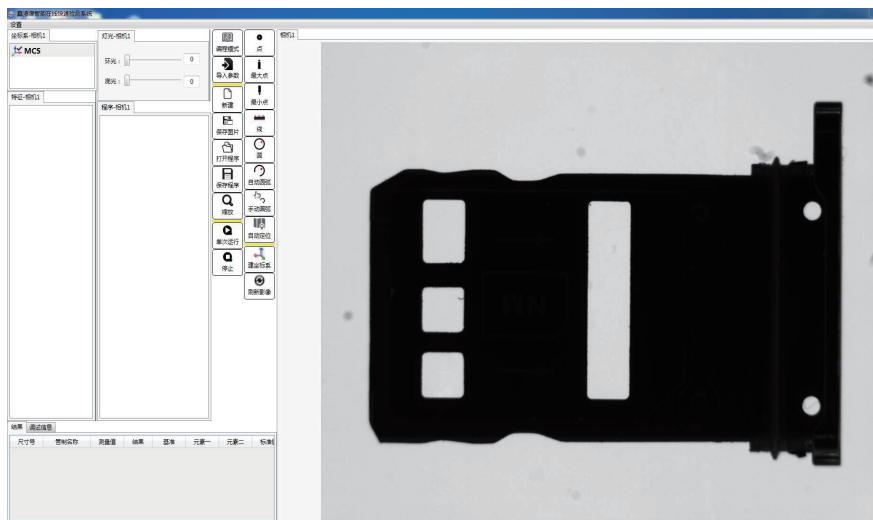


机器成像图例



底部光源

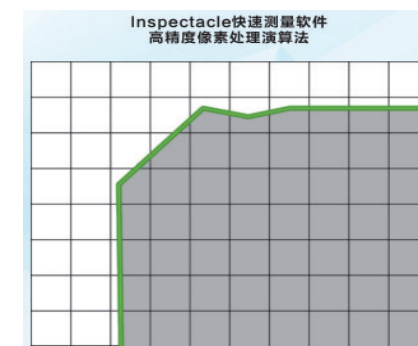
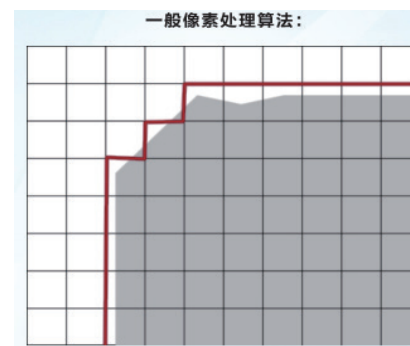




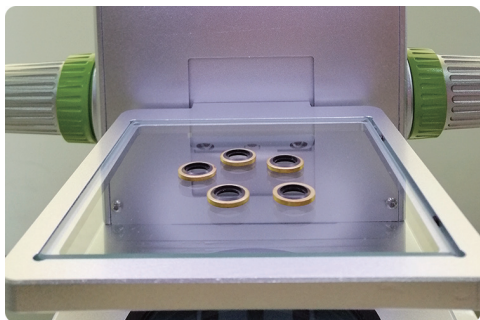
软件功能介绍 FUNCTION INTRODUCTION

- ① 具有操作简单、测量范围广、稳定性高、测量精度高等特点。
- ② 可实现点、线、圆、弧、距离、椭圆、角度等图像测量。
- ③ 对测量的相应基本图元，测量软件自动检测出一系列的边缘轮廓点，并用公司自主研发改进的最小二乘法精准的拟合成相应元素，达到测量的最佳效果。实现高稳定和精准的测量。
- ④ 具有多种取点方式，确保测量过程中取到更精确的点。
- ⑤ 用户可以自定义坐标系进行测量。
- ⑥ 具有相交、平分、垂直、平行、相切功能，更能只管测量客户所需尺寸。
- ⑦ 支持多国语言：中文简体、中文繁体、英文。

软件的算法



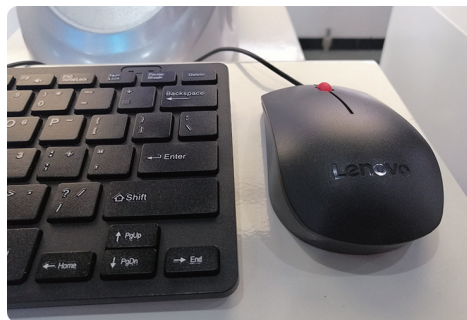
配置细节 Configuration details



每一次可以放多个工件于测量台上
快速一次完成多个测量



多角度可控光源与高清镜头



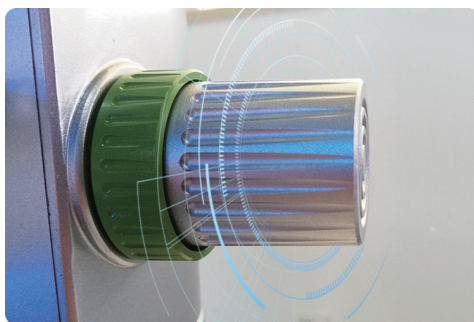
桌面型小巧键盘，人性化键盘鼠标设计



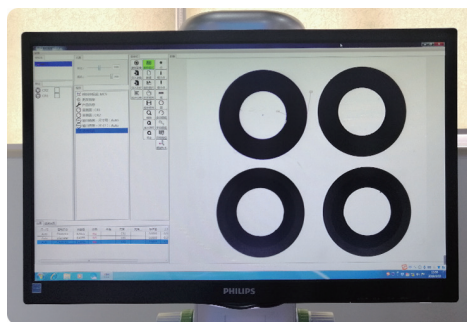
人性化操作工位设计，长时间操作无压力，不瞌睡



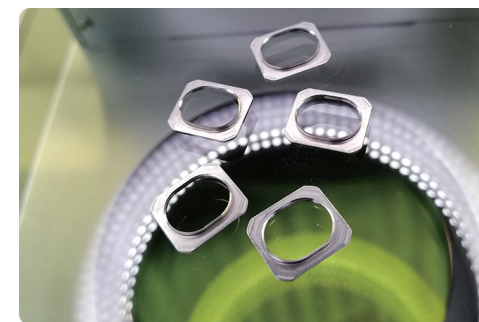
表面亮银设计，档次高
只要轻轻一键，结果一目了然



粗调和精调相结合，操作随心所欲
手轮粗细恰好，上下对焦省力



操作界面合理，视窗大，便于观看，不坏眼



产品观察效果好，底光晶透平行

场景展示

SCENE DISPLAY



应用行业

APPLICATION INDUSTRY

机械、电子、模具、注塑、五金、橡胶、低压电器、磁性材料、精密五金、精密冲压、插件、连接器、端子、手机、家电、计算机(电脑)、液晶电视 (LCD)、印刷电路板 (线路板、PCB)、汽车、医疗器械、钟表、刀具、仪器仪表等。



报价表 Quotation sheet

序号	名称	技术参数	制造商	数量
1	测量范围	行程: 30mm × 30mm	鑫泰濠 (东莞)	1
2	软件功能	功能依客人产品要求2D测量	鑫泰濠 (东莞)	1
3	光源控制器	最新版微精调光, 整个过程平顺增加, 无突起现象	鑫泰濠 (东莞)	1
4	底光	单轴平行光源, 利于高清抓边和成像, 精度更高	鑫泰濠 (东莞)	1
5	仪器台	鑫泰濠高端定制, 独家生产	鑫泰濠 (东莞)	2
6	上光源	角度可调, 高度聚焦, 成像清晰	鑫泰濠 (东莞)	1
7	校正块	鑫泰濠高端定制, 独家生产	鑫泰濠 (东莞)	1
8	电脑	内存3GB 硬盘 500GB 显示器液晶 (联想) 尺寸21寸	鑫泰濠 (东莞)	按客人要求另外计价
测量精度: 3um+L/200				

绿色表示该款设备的标准参数, 请认真核对!

一：鑫泰濠成长背景

东莞市鑫泰濠科技有限公司致力于研发生产先进的精密测量设备和精密智能装备。为国内制造业及院校、研究所提供先进测量技术及智能装备。公司秉着“立足于高科技，服务于企业”的宗旨，为客户提供“专业、及时、高效、优质的服务。

公司目前已经建立起了扎实、稳定的以博士、硕士为主的研发队伍，其中博士后1人，博士3人，硕士3名。公司目前与西安交通大学和哈尔滨工业大学建立了广泛的合作关系，并与哈尔滨工业大学合作建立了哈工大深圳研究生培养基地，首批在读的硕士研究生已进入公司培养。

公司2009年9月成立，着力于高科技智能装备及精密测量仪器设备，2015年公司重组，注资金额5000万元，加大科技研发，提高产品性能，加大新产品，新项目投入，打造国内该领域的王牌及最佳品牌！

二：鑫泰濠产品和服务

- ◆三坐标测量机系列产品（龙门及桥式），三坐标产品测量，服务，升级，改造，技术服务及培训。
- ◆三维（3D）扫描机系列产品（光学抄数机），逆向工程服务；3D打印机系列产品，3D打印服务。
- ◆二维影像测量机，全自动影像测量仪 大行程全自动龙门影像测量仪。
- ◆智能装备机器人，在线测量机，视觉自动化测量，产品筛选，非标功能定制服务。
- ◆尖端数码科技产品，电脑周边数码科技产品。
- ◆国家高端技术项目承接，生产，研发，定制，人才培养服务。

三：鑫泰濠优势

1：具有自主知识产权的核心技术

三坐标测量机是一种具有高科技含量的机械设备，其涵盖机械结构设计、控制系统、测头系统、测量软件等多方面技术内容，深圳市鑫泰濠科技有限公司在深圳、上海和昆山均设有研发中心，并成立了全资的软件开发公司，涵盖了整个三坐标测量机的研发、设计、工艺、生产、服务流程。只有具有全套自主知识产权，才能够保证三坐标测量机的质量与性能。

二维影像测量机是一种复杂平面二维测量和简单三维测量的智能机械设备，在运行速度和便捷性上有很大的突破，是三坐标测量机没有办法达到的，在工业使用上用途更广泛，更好服务工业企业。运动控制卡和测控软件具有独立的知识产权，经过多年的用户验证，可靠性和稳定性得到很大的验证。

在线测量和其它的权威产品都是近8年研发制造的，更加丰富了产品线，为品牌鑫泰濠增添活力和丰富的科技成果。

2：产品多样性

鑫泰濠公司历经近十年发展、积累，目前有三坐标测量机、光学影像仪、在线测量等四大系列，9大类116多种几何测量产品、在线测量及成型设备，基本涵盖了市场上坐标测量设备，能够满足市场上绝大多数企业的几何尺寸检测及成型需求。

3：市场覆盖面广

鑫泰濠产品覆盖中国所有省份，目前已经出口到东亚、东南亚、中东、欧洲、美洲、非洲等国家与地区。客户群体在13000余家，遍布航天航空、汽车制造、模具、检具、电子、机械制造等多领域，是中国市场规模最大的三坐标测量机厂家之一。

4: 国际品牌, 全球化的资源共享

鑫泰濠是国内最大的三坐标测量机品牌企业, 其技术源自精密测量技术的摇篮-意大利。鑫泰濠在坚持自主研发的同时, 注重同世界机械、测量行业领先者的交流与学习, 并且将国际先进的测量技术理念、精密机械制造理念引入鑫泰濠产品的研发与生产之中, 这是鑫泰濠品牌产品能够持续保持科技性的重要原因。

5: 用户验证及权威认证

产品稳定性经过华为, 小米, 三星, 苹果配套商, 比亚迪, 联想, 广汽, 深圳大学, 中国电子, 格兰士, 天禄, TCL, 创维, 富士康, 中诺, 东风汽车, 小富节能等知名企业的验证。

6: 更高的测量精度和空间测量精度, 能提供经济实用的高速激光扫描解决方案、CCD非接触影像测量方案, 从而扩展测量机的应用领域。更长的生产历史, 拥有的研发、生产、安装调试工程师多数具有15年以上的三坐标(三次元)从业经验(来自青岛前哨)。

四: 立体式的服务体系

以客户为中心, 努力使客户感动是鑫泰濠的服务宗旨, 为此鑫泰濠在全国建立了多个分公司。分公司依托鑫泰濠拥有的核心技术优势, 面向区域用户提供测量解决方案、测量技术应用与优化、项目咨询与方案设计、坐标测量设备管理与维护、售后服务策划与实施、用户满意度跟踪与分析等服务的驻外机构, 是鑫泰濠建立的一套完整的技术支持系统中重要的组成部分。鑫泰濠以测量技术支持中心为核心、技术研发、软件等进行支持与配合, 建立了一整套立体式的技术支持与服务体系, 目的是依据用户需求特点, 策划并提供具有针对性、适用性的测量解决方案, 并通过现场应用予以验证、优化与革新, 同时对用户现有测量(设备)系统进行维护与升级, 从而协助用户提高测量效率和准确度、降低生产成本, 提高市场竞争力。公司在华南、华北、西南及华东均设有公司, 下设开发部、市场部、生产部、办公室、售后服务部、培训部等机构。公司坚持科学化规范化的生产管理, 勇于参与市场竞争, 推陈出新, 向广大客户竭诚贡献先进的技术产品和优质、全方位的服务支持。

我们在一起.....鑫泰濠智能科技



安装要求 Installation requirements



环境条件要求:

测量机室温度要求: 测量机室的温度: 18 - 22 ° C

机器周围环境的最大温度梯度: 1 ° C/h, 2 ° C/24h, 1 ° C/m

供电系统: 电压: 220 V 10%, 最大耗电量: 2000W, 电流: 5 A

用电设备要求接地可靠: 接地电阻小于4欧姆

培训中心事项:

生产厂家培训期1天, 培训考试完毕获得光学测量机培训证书, 方可上岗操作!

要求具有电脑的基础知识和基本的看图能力!

验收事项:

提供国家标准线纹尺, 专业的验收治具, 客户确认验收机器的精确度!

安装厂地事项:

门宽1200 mm, 房高2200 mm, 房长: 1800 mm, 房宽1800 mm

防火要求

机房要注意防火, 推荐耐火等级为三级。

机房地址的选择

机房不要建在强电场、强磁场、强振源、强热源、腐蚀性气体源、高噪声区、高粉尘区附近。为运输方便, 机房外部应保留相应的运输通道。

地面、墙壁、天花板

机房地面、墙壁的设计以防尘、防静电为主要原则, 地面要有一定的承重量, 防水措施。



深圳市鑫泰濠科技（昆山）分公司
地址：江苏省昆山市巴城镇古城路1121号
深圳市鑫泰濠科技（台州）分公司
地址：台州市开发大道56号
深圳市鑫泰濠科技（福建）分公司
地址：漳州市角美镇龙池开发区

深圳市鑫泰濠科技（无锡）分公司
地址：无锡市金城东路五洲国际工业博览城
深圳市鑫泰濠科技（义乌）分公司
地址：浙江省乐清市虹桥镇幸福西路255号
深圳市鑫泰濠科技（重庆）分公司
地址：重庆市南岸区学府大道51号

为您服务是我们最大的荣幸，欢迎您的垂询！

东莞市鑫泰濠智能科技有限公司（生产基地，研发基地，工业4.0基地）
电话：0769-83933686 服务电话：0769-83933682
HTTP: www.shinrein.com
地址：广东省东莞市常平镇上坑村环常北路常平珠宝文化产业园6栋A座5楼

深圳市鑫泰濠科技有限公司
电话：0755-81766655 传真：0755-29896445 服务热线：0755-23424486
地址：广东省深圳市光明高新园区科诺工业园

